

社会福祉法人華野福祉会
 特別養護老人ホームはなの苑
 ショートステイはなの苑
 デイサービスセンターはなの苑
 はなの苑居宅介護支援事業所
 老人介護支援センターはなの苑
 ケアハウス歌の浦

デイサービスセンター はなの苑だより

発行者
 社会福祉法人華野福祉会
 デイサービスセンターはなの苑
 〒722-0062
 広島県尾道市向東町12255-1
 TEL0848-20-6320 FAX41-2940
 e-mail:kayahana@gmail.com
 主任：武内亜弓



日中汗ばお日が増えてきました。今年もまた、うっとうしい梅雨が…寒暖差が激しくまた食中毒や熱中症にも注意が必要な時期です。体調には気を付けましょう。

外でお茶会

おやつと飲み物選びに楽しまれ美味しそうに召し上がられていました。



抹茶が人気！



リハビリ

手も足も しっかり動かします！

雑巾縫い

手先のリハビリ
脳の活性化になります



いち、に!



しりしりーしょん

的に向かって投げたり、
歌をうたったり♪



動いた後も
水分をしっかり
とろう！

お誕生日会

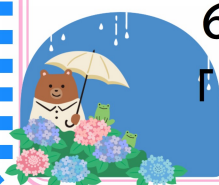
写真立てとエコバックをプレゼント
利用者様たちと一緒にハッピーバースデーを歌い、お祝いしました。



お知らせ

随時体験利用受付中！

問い合わせ：デイサービスセンターはなの苑 20-6320



6月の行事予定は、
「七夕飾り作り」です

